

# ADACEA. Trabajando desde la prevención y la sensibilización del Daño Cerebral Adquirido

Asociación de Daño Cerebral Adquirido de la Provincia de Alicante



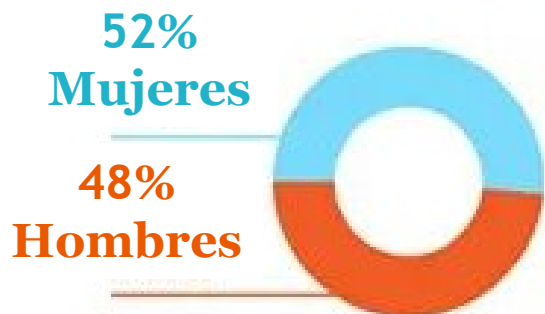
**Asociación**  
**DA**ño  
**CE**rebral  
**Adquirido**  
Provincia de Alicante



# ¿Qué es un Daño Cerebral Adquirido?

- El término daño cerebral adquirido (DCA) hace referencia a cualquier lesión sobrevenida en un cerebro previamente desarrollado, con independencia del origen causal.

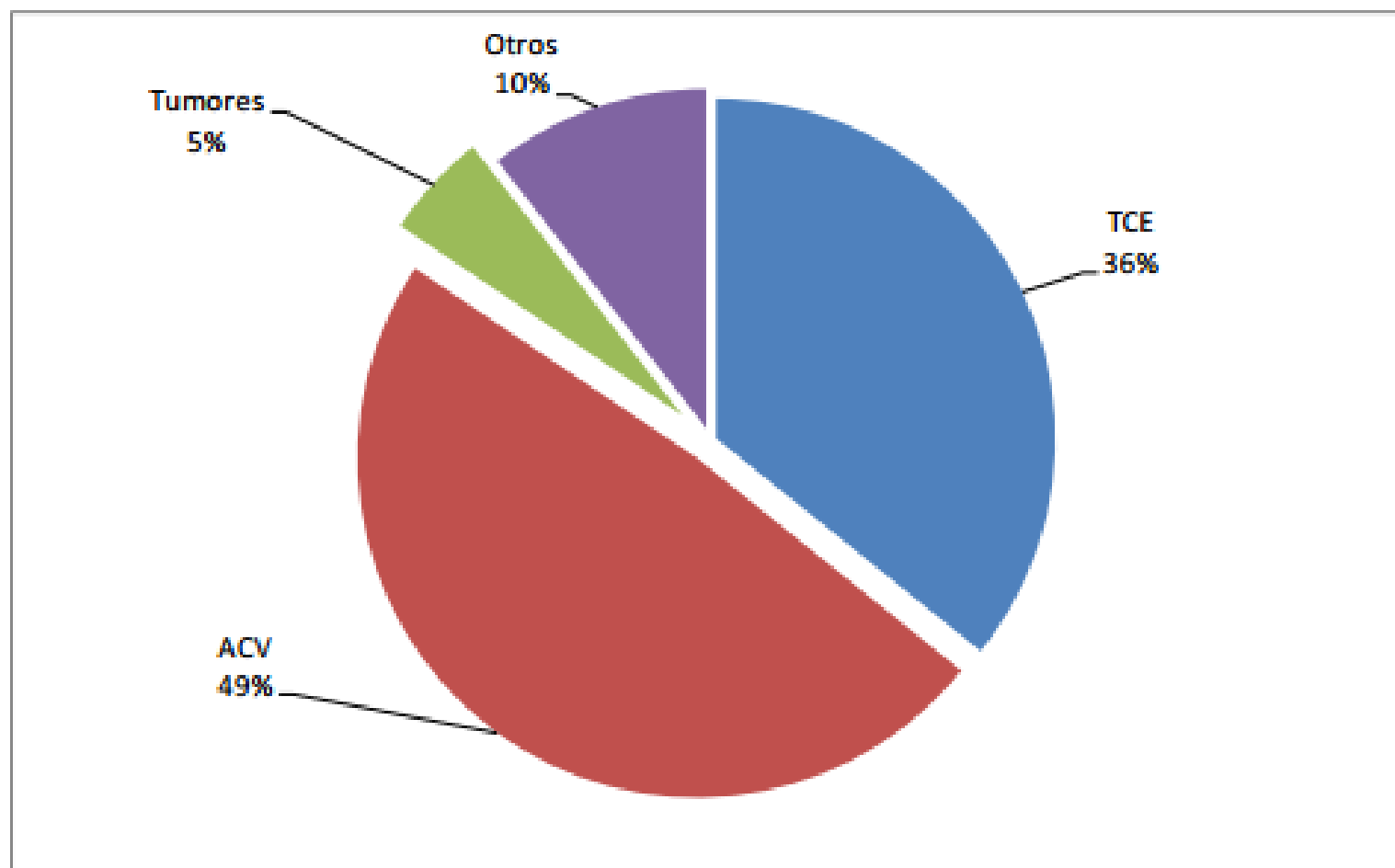
En España viven **420.064** personas con Daño Cerebral Adquirido.



# Causas del Daño Cerebral Adquirido

- ❑ Traumatismos craneoencefálicos (TCE)
- ❑ Ictus, también llamados Accidentes Cerebrovasculares o ACV (trombosis, embolias, derrame cerebral, infarto cerebral...).
- ❑ Tumores cerebrales
- ❑ Hipoxias-anoxias (disminución de oxígeno en el cerebro)
- ❑ Infecciones cerebrales
- ❑ Epilepsia
- ❑ Consumo de sustancias tóxicas

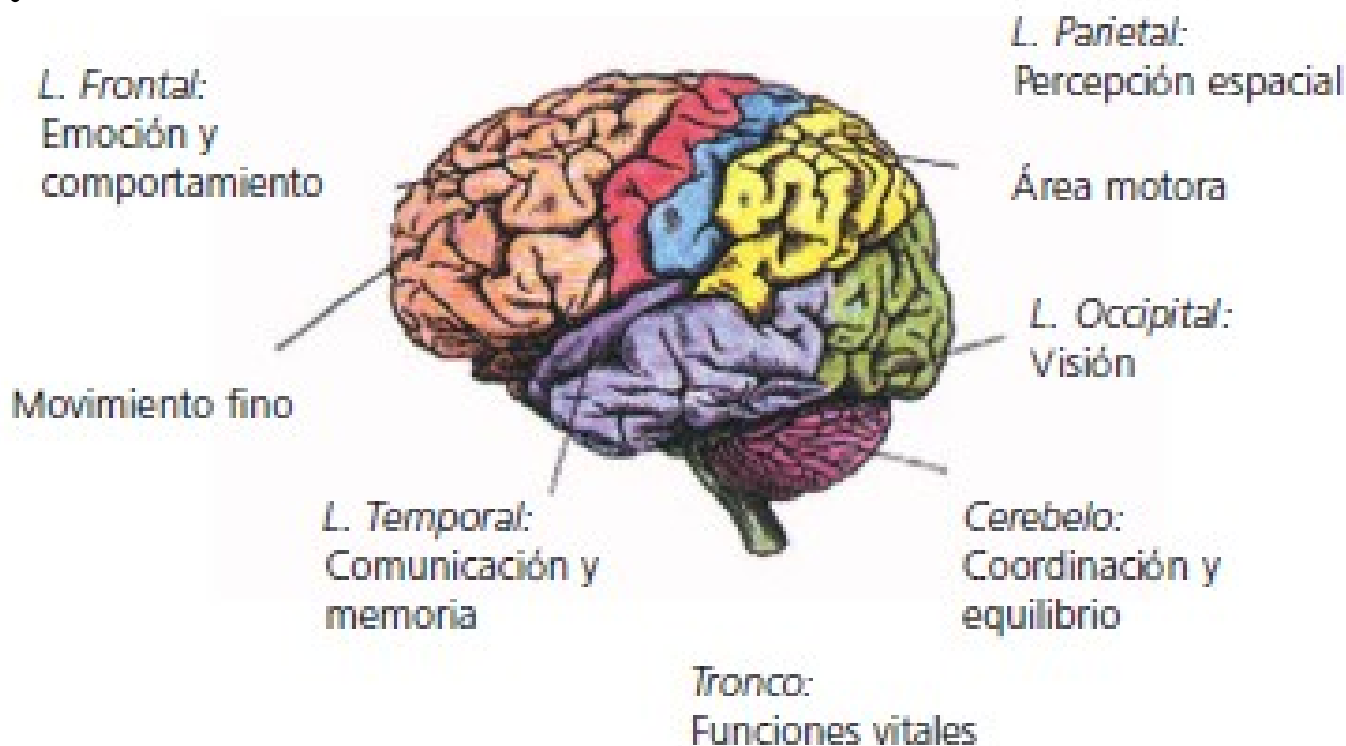
**Gráfico 20. Personas con Daño Cerebral Adquirido afiliadas a FEDACE según etiología. Diciembre 2013.**



*Fuente: Federación Española de Daño Cerebral*

# Consecuencias del Daño Cerebral Adquirido

El daño cerebral produce secuelas que corresponden a funciones completamente dispares y que afectan a todos los planos de la persona (físico, psicológico y social).



# Principales secuelas

## **TRASTORNOS COGNITIVOS:**

- Alteración de las funciones cerebrales superiores
- Desorientación en espacio y tiempo.
- Problemas de atención y memoria.
- Reducción de la velocidad del pensamiento.
- Dificultades al resolver problemas, planificar y organizar.
- Falta de flexibilidad mental y de razonamiento.
- Deficiencias perceptivas y visioespaciales

## **TRASTORNOS DE LA COMUNICACIÓN:**

- Problemas en la comprensión de órdenes sencillas y en la expresión.
- Dificultades en la articulación de palabras, etc.

## **ALTERACIONES DE LA FUNCIONALIDAD Y PÉRDIDA DE AUTONOMÍA:**

El paciente puede no ser capaz de realizar con normalidad actividades básicas de la vida diaria como comer, vestirse o asearse, requiriendo asistencia o supervisión para las mismas.

# Principales secuelas

## **TRASTORNOS EMOCIONALES Y DE COMPORTAMIENTO:**

Muchas veces son las dificultades del comportamiento las que persisten más tiempo después de la lesión cerebral, incluso después de que las secuelas físicas se hayan recuperado. Destacamos:

- Dificultad para controlar sus emociones.
- Agresividad.
- Impulsividad.
- Agitación.
- Apatía.
- Desinhibición.
- Depresión.
- Ideas delirantes, etc.

# Principales secuelas

## **ALTERACIONES DE LA FUNCIONALIDAD Y PÉRDIDA DE AUTONOMÍA:**

El paciente puede no ser capaz de realizar con normalidad actividades básicas de la vida diaria como comer, vestirse o asearse, requiriendo asistencia o supervisión para las mismas.

## **TRASTORNOS FÍSICOS:**

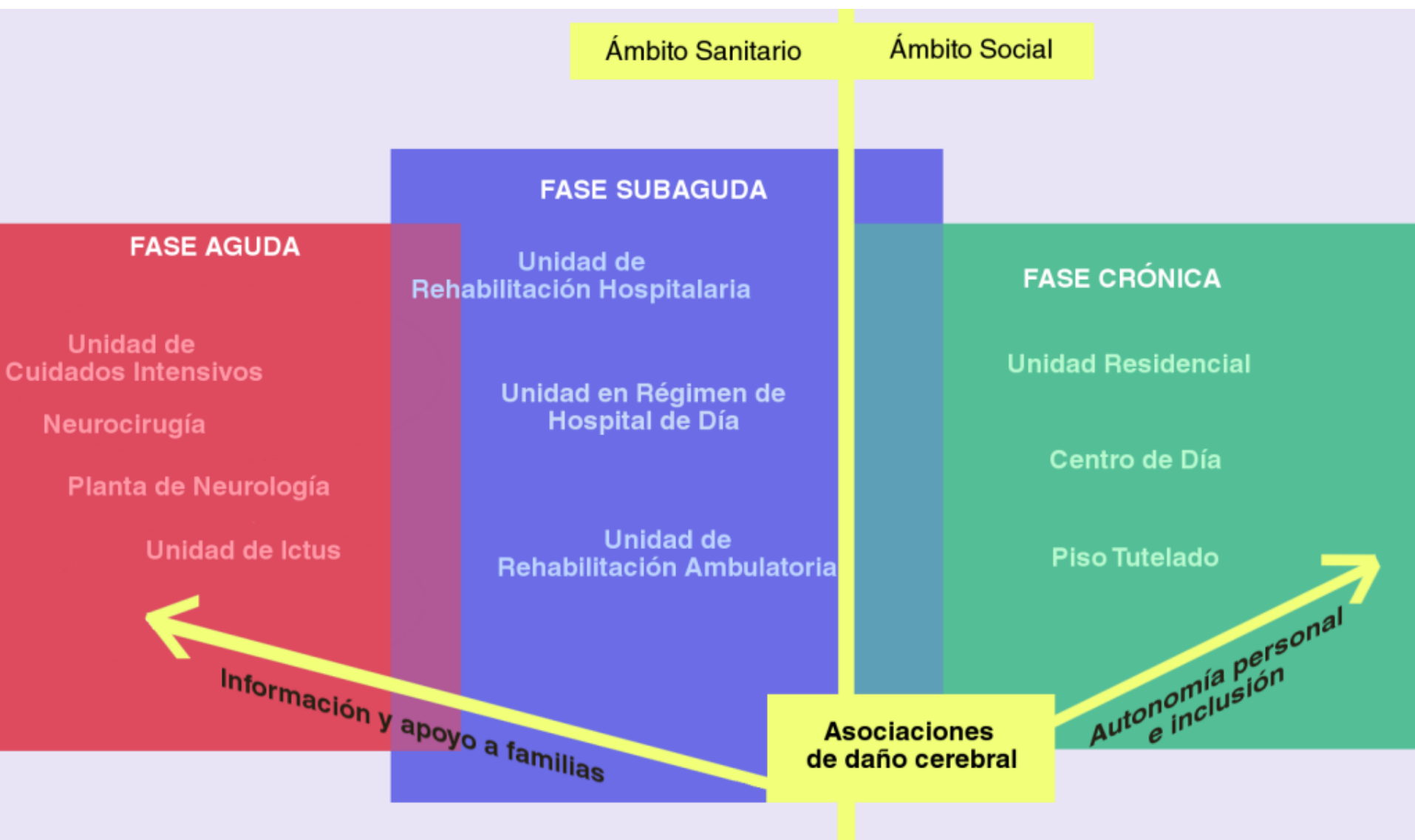
- Alteraciones de la movilidad (hemiplejia) y de la sensibilidad.
- Problemas de coordinación y equilibrio.
- Alteraciones del tono muscular.
- Deformidades producidas por la inmovilidad, etc.

## **TRASTORNOS DE LA DEGLUCIÓN:**

El paciente puede presentar dificultades a la hora de ingerir determinados tipos de alimentos o líquidos, por lo que en ocasiones será necesario una adaptación de la dieta o el uso de dispositivos que faciliten la ingesta (sondas, PEG, etc.).



# Fases del Daño Cerebral Adquirido



Daño Cerebral Adquirido...

**¿INFANTIL?**

# ¿En qué se diferencia el DCA Infantil del DCA en adultos?

- Controversia con los criterios de inclusión del término.
- Como consecuencia, hay subjetividad al diagnosticar.
- No existen datos epidemiológicos fiables.
- El momento en el que se produce la lesión, puede ser determinante.
- Las consecuencias funcionales, neuropsicológicas y psicosociales siguen sin estar claramente definidas.

# Causas del Daño Cerebral Adquirido INFANTIL

## Causas externas

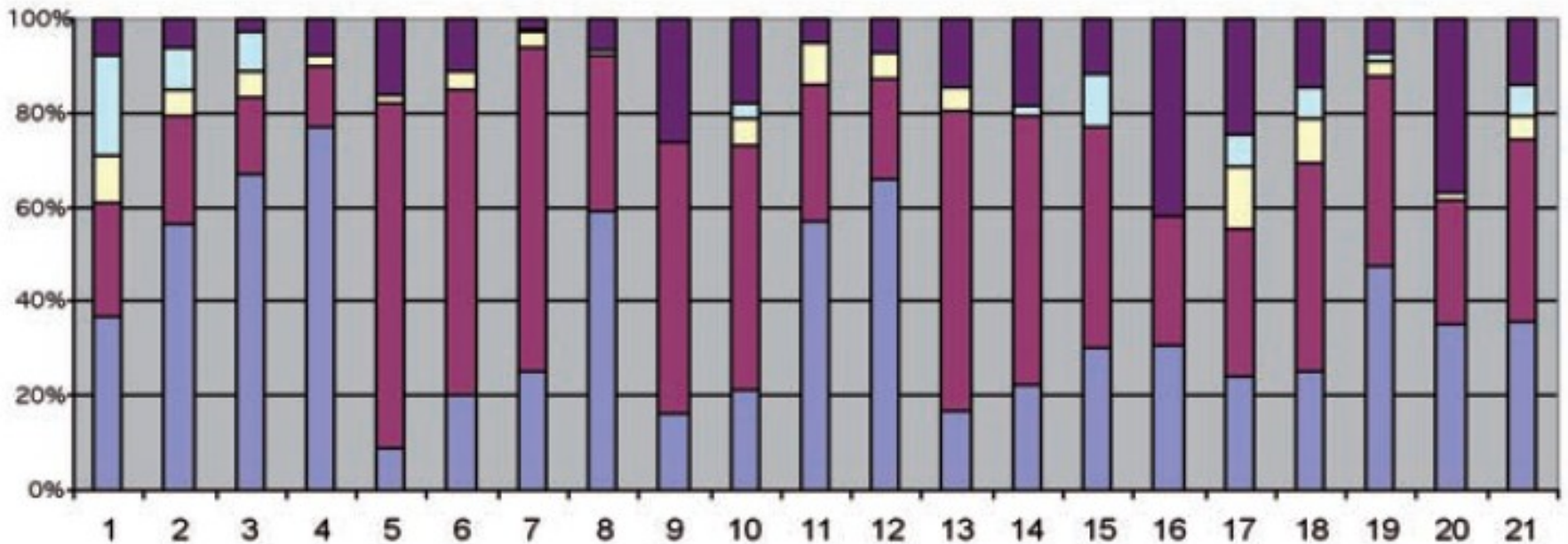
- Traumatismos Craneoencefálicos
- Caídas accidentales
- Maltrato
- Ahogamientos
- Contacto eléctrico
- Intoxicaciones

## Causas internas

- Accidentes Cerebrovasculares
- Tumores
- Infecciones

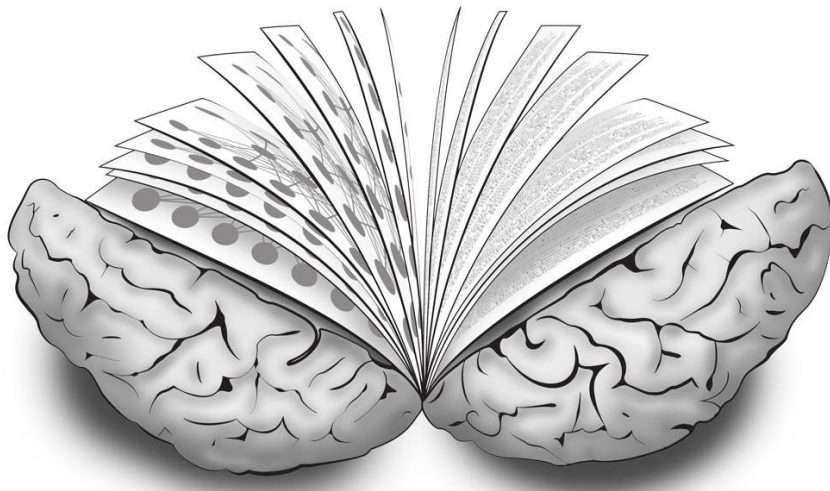
# Causas del Daño Cerebral Adquirido INFANTIL

**Figura I.** Causas del daño cerebral infantil estudios representativos:



Accidentes de tráfico Caídas accidentales Agresiones Deporte/Ocio Otros

# Características específicas de la EVOLUCIÓN



**Daño Cerebral  
Connatal**

Vs.



**Daño Cerebral  
Adquirido**

# Daño Cerebral Adquirido INFANTIL

## ❖ Datos relevantes:

- El Daño cerebral adquirido (DCA) es una de las principales causas de interrupción del curso normal de desarrollo infantil.
- El seguimiento médico tras la lesión es muy importante.
- La familia es un agente terapéutico activo dentro del proceso de rehabilitación.
- El seguimiento y la orientación en el colegio es imprescindible.

Vivenciamos alguna de las secuelas

**TALLER**

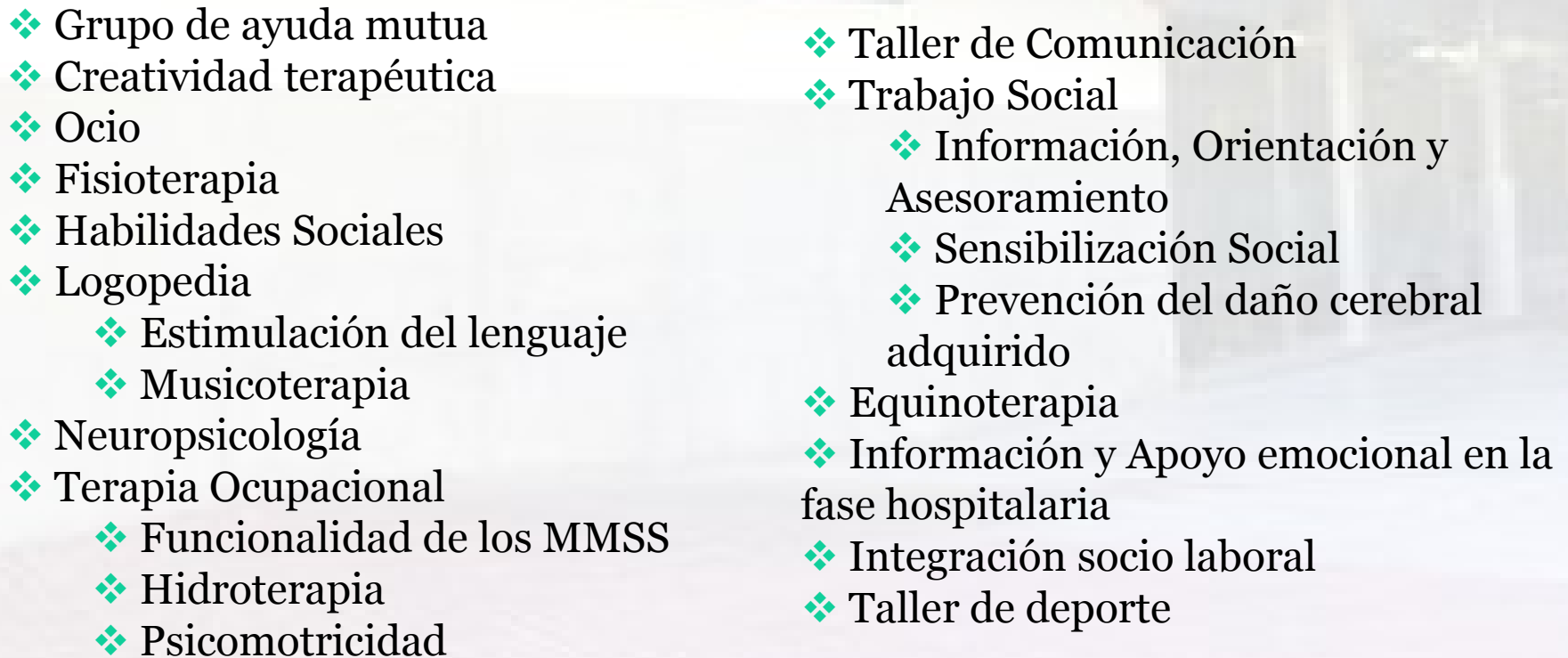


# ¿Qué es ADACEA?

ADACEA es la Asociación de Daño Cerebral Adquirido de la Provincia de Alicante y desde 2004 se dedica a fomentar la autonomía de las personas con daño cerebral adquirido y su inclusión en la comunidad, mejorando con ello su calidad de vida.



# ¿Qué servicios tiene ADACEA?

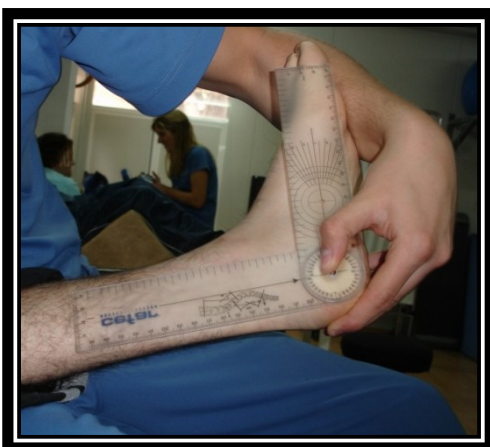
- 
- ❖ Grupo de ayuda mutua
  - ❖ Creatividad terapéutica
  - ❖ Ocio
  - ❖ Fisioterapia
  - ❖ Habilidades Sociales
  - ❖ Logopedia
    - ❖ Estimulación del lenguaje
    - ❖ Musicoterapia
  - ❖ Neuropsicología
  - ❖ Terapia Ocupacional
    - ❖ Funcionalidad de los MMSS
    - ❖ Hidroterapia
    - ❖ Psicomotricidad
  - ❖ Taller de Comunicación
  - ❖ Trabajo Social
    - ❖ Información, Orientación y Asesoramiento
    - ❖ Sensibilización Social
    - ❖ Prevención del daño cerebral adquirido
  - ❖ Equinoterapia
  - ❖ Información y Apoyo emocional en la fase hospitalaria
  - ❖ Integración socio laboral
  - ❖ Taller de deporte



# Neuropsicología



# Logopedia



# Fisioterapia



# Terapia Ocupacional



Hidroterapia



Taller de cocina





Musicoterapia



# Taller de Creatividad



Equinoterapia



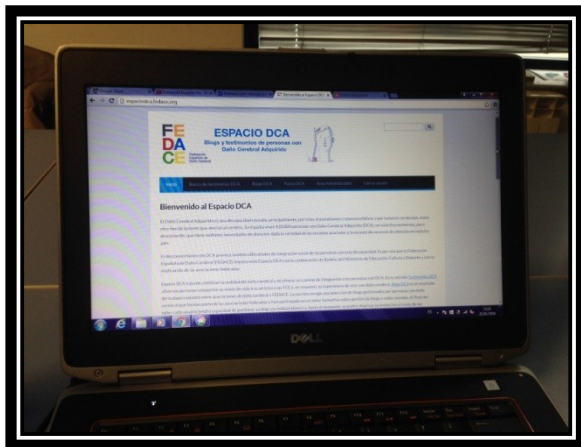
Huerto



Terapia con  
perros



Taller de Deporte



# Comunicación



Ocio Jóvenes





Ocio infantil-juvenil



Prevencción



**Asociación  
DAño  
CErebral  
Adquirido**

Provincia de Alicante

**Centro de Atención Diurna (CAD)  
C/ Petrer – Local 2 –  
San Vicente del Raspeig  
965133906 – 666023351**

**[www.adaceaalicante.org](http://www.adaceaalicante.org)  
[admen.adaceaalicante@gmail.com](mailto:admen.adaceaalicante@gmail.com)**

**¡Gracias!**

